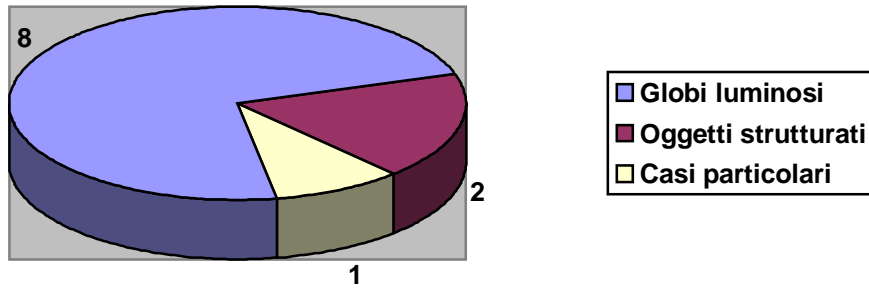
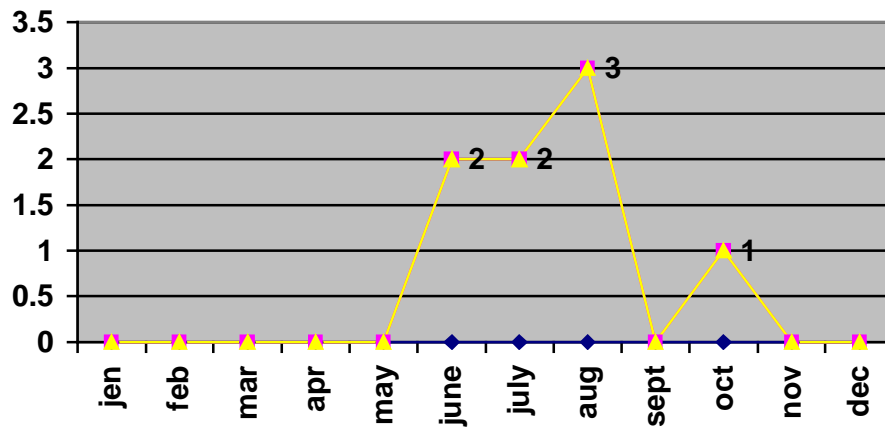


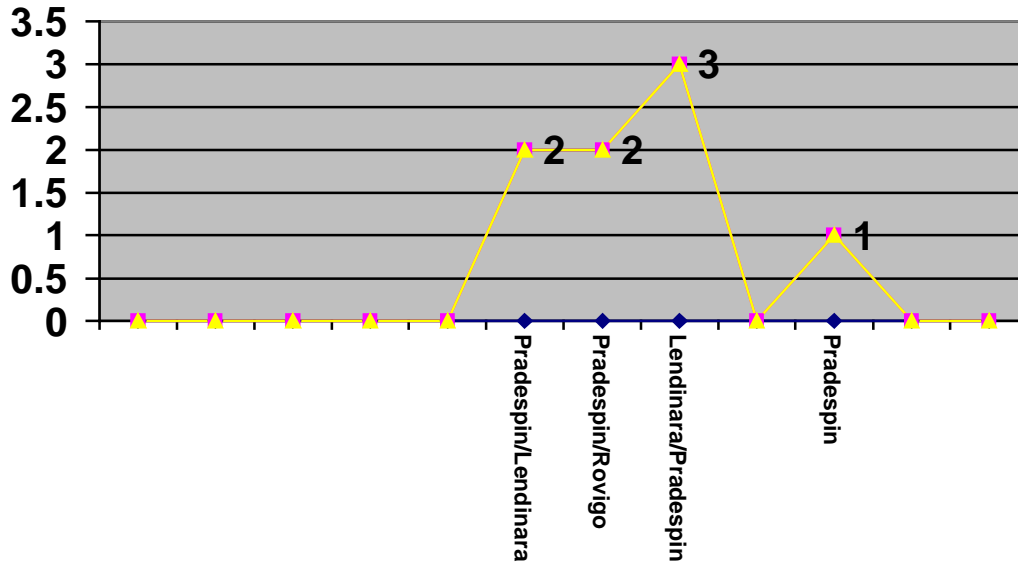
Casistica 2007 in Polesine:



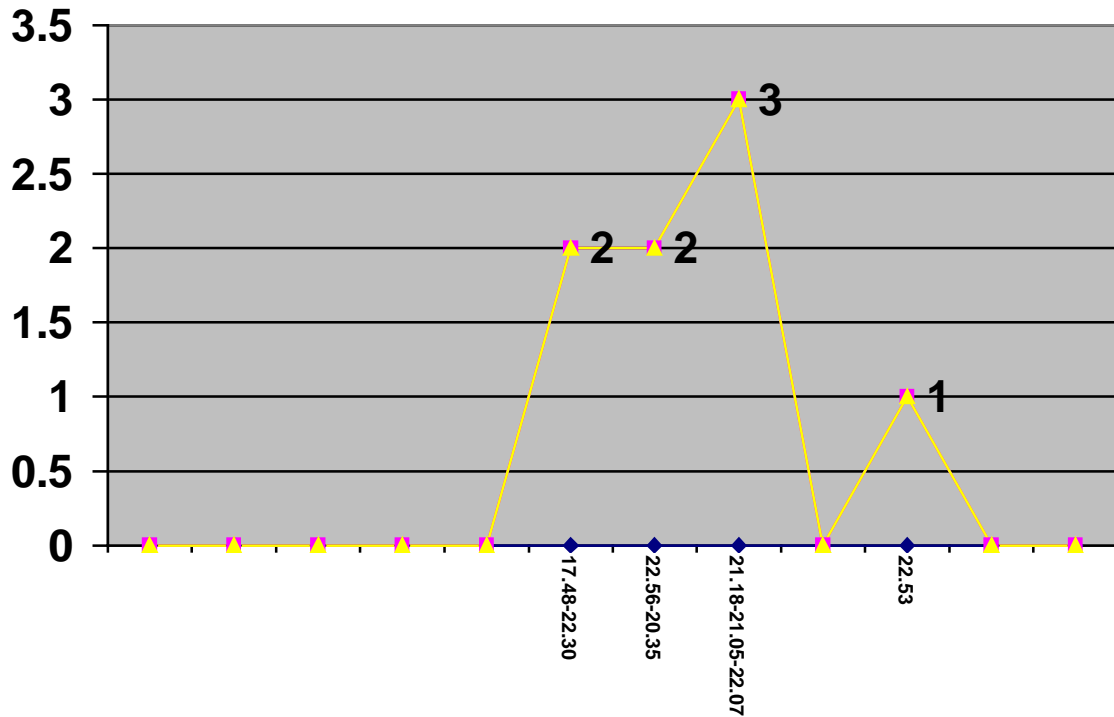
Casi mensili



Luogo



Orario



Si può notare come la percentuale dei fenomeni nell'arco del 2007 sia diminuita del 50% rispetto a quella del 2006.

La fenomenologia, comunque si mantiene elevata sempre sulla zona del Lendinarese, interessando in particolar modo la zona di Pradespin di Lendinara (RO).

Si sono osservati:

4 casi a Pradespin

3 casi a Lendinara

1 caso a Rovigo

L'orario in cui si sono manifestati varia dalle 17.00 alle 23.30 circa, non seguendo una particolare linearità.

Abbiamo ottenuto casi documentati sia su **supporto fotografico digitale** che su **supporto video digitale**, in particolar modo nell'area di Pradespin di Lendinara.

Siamo riusciti per ora, ad individuare una certa zona interessata a questi fenomeni, ma non è detto che continuino a manifestarsi per lungo tempo.

Le cause di questa fenomenologia non sono ancora state individuate con precisione, spaziando da possibili fenomeni naturali a fenomeni artificiali sconosciuti.

Non ultima la possibilità di una fenomenologia esogena.

In questa annata, abbiamo inserito un caso particolare documentato su pellicola alcuni anni fa, perché:

- il caso riguarda un polesano e alcuni testimoni che assistettero al fenomeno
- la fotografia alle analisi risulta non manomessa o in presenza di artefatti
- il fenomeno immortalato, indipendentemente di cosa si tratta, rimane sempre un metro di confronto per future analisi/comparazioni.

Copyright 45°GRU